

Kundenanwendung Nr. 662: Papageien-Tränke

Autor: Miriam Grice, Florenz, Italien

Eine Halterung für jeden Käfig

Neuer Käfig - alte Tränke

Vor Kurzem haben wir einen neuen Käfig für unseren Papagei gekauft. Als wir ihn aufgebaut hatten, fiel uns auf, dass die Gitterstäbe horizontal verlaufen und nicht wie bei unserem letzten Käfig vertikal. Die Tränken, die wir bisher verwendet hatten, konnten wir somit nicht an den Gitterstäben anbringen. Auf der Suche nach einer neuen Tränke wurde uns bewusst, dass Tränken für horizontale Gitterstäbe nicht nur selten verkauft werden, sondern zudem auch fünfmal teurer sind.



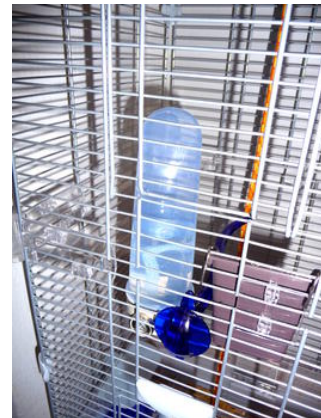
Befestigungslösung: ein Magnet

Um also die Tränke trotzdem anbringen zu können, haben wir einen Topfmagneten mit Bohrung und Senkung des Typs CSN-16 (www.supermagnete.ch/CSN-16) an die Tränke geschraubt.



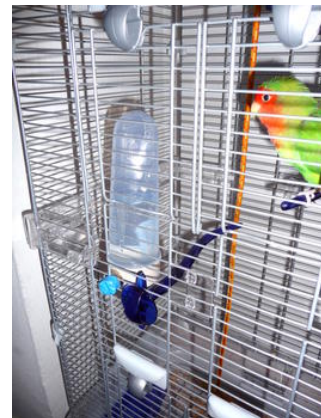
Blitzschnelle Handhabung

Dank des Magneten können wir die Tränke nun in Sekunden anbringen und wieder abnehmen. Das Nachfüllen kostet praktisch kaum noch Zeit.



Stabilisierender Gegenmagnet

Um die Tränke gut zu fixieren, haben wir auf der anderen Seite der Gitterstäbe noch einen Gegenmagneten angesetzt (hierfür kann ein beliebiger Magnet verwendet werden). Zum Schutz gegen Feuchtigkeit (www.supermagnete.ch/safety?highlight=corrosion#corrosion) haben wir die Magnete mit Klebeband isoliert.



Anmerkungen vom Team supermagnete:

- Anstelle von CSN-16 hätte auch ein CSF-40 (www.supermagnete.ch/CSF-40) verwendet werden können, der rostfrei ist.
- Vogelliebhaber dürften sich auch für das Projekt "Vogelkäfigtür-Verschluss" (www.supermagnete.ch/project566) interessieren.

Verwendete Artikel

1 x CSN-16: Topfmagnet mit Bohrung und Senkung (www.supermagnete.ch/CSN-16)

1 x CSF-40: Ferrit-Topfmagnet (www.supermagnete.ch/CSF-40)

1 x ZTN-16: Topfmagnet mit zylindrischer Bohrung (www.supermagnete.ch/ZTN-16)

Online seit: 21.01.2013

Der gesamte Inhalt dieser Seite ist urheberrechtlich geschützt. Ohne ausdrückliche Genehmigung darf der Inhalt weder kopiert noch anderweitig verwendet werden.